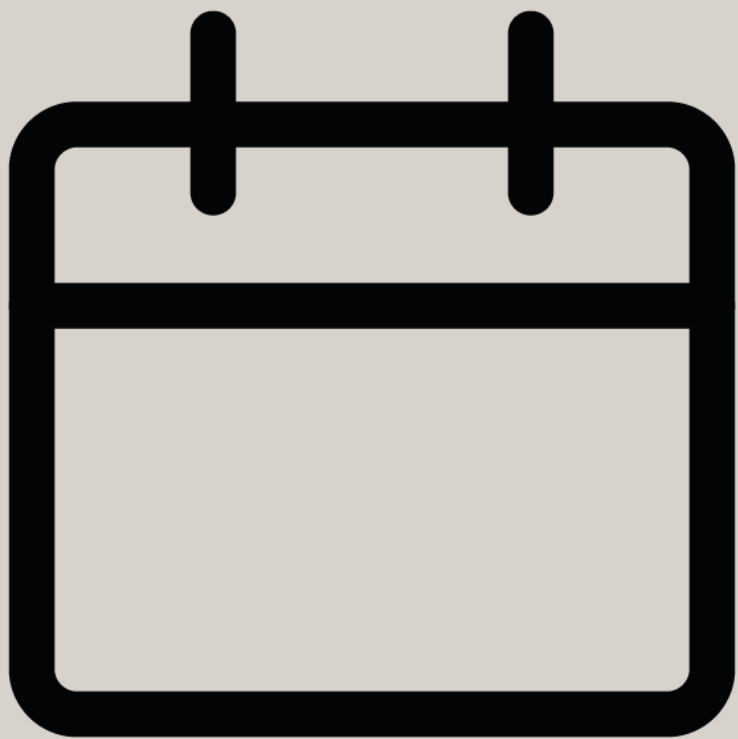


18 februari 2025

Konsekvensbedömning – IMY:s praktiska guide





Agenda

- Om IMY:s vägledning vid konsekvensbedömning
- Vad är en konsekvensbedömning?
- IMY:s praktiska guide – en process i 10 steg
- Dataskyddsombudets roll i arbetet med konsekvensbedömningar
- Frågor

Om IMY:s vägledning vid konsekvensbedömning

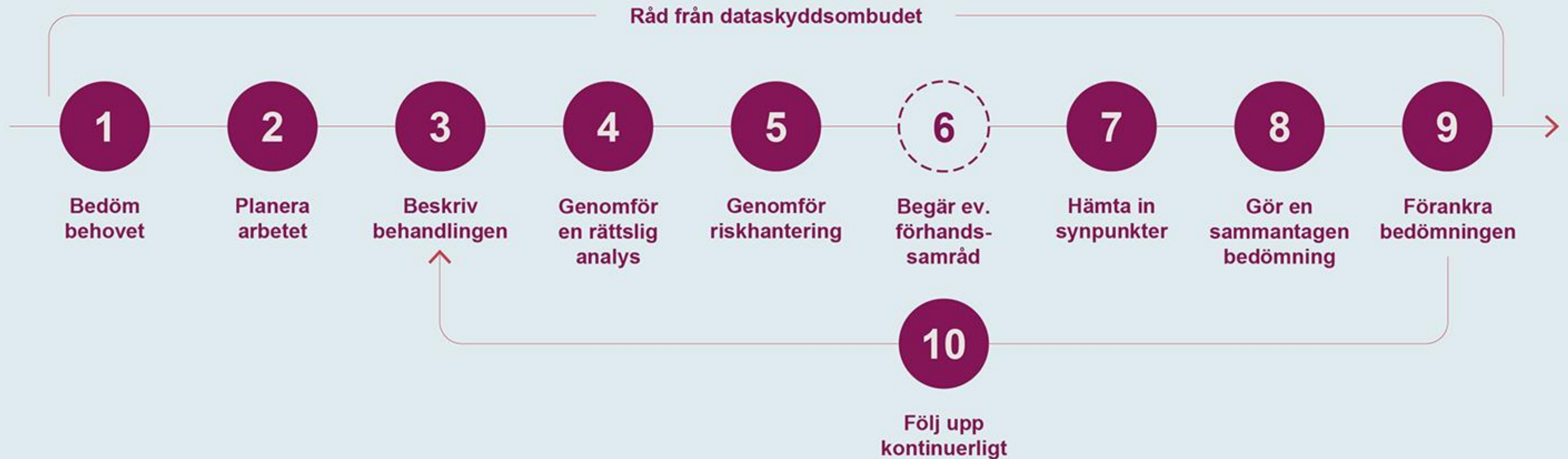




Vad är en konsekvensbedömning?

- **En pågående och dokumenterad process** som hjälper personuppgiftsansvariga att följa bestämmelserna i GDPR vid högriskbehandlingar.
- Enligt artikel 35.1 i GDPR **ska** personuppgiftsansvariga utföra en konsekvensbedömning för personuppgiftsbehandlingar som sannolikt leder till en hög risk för fysiska personers rättigheter och friheter.

IMY:s förslag på praktiskt tillvägagångssätt – guide i 10 steg



Steg 1–3 i processen

Steg 1: Bedöm behovet av att genomföra en konsekvensbedömning

- Det avgörande är **typen av behandling**
- Beakta inte åtgärder som kan reducera eller eliminera risker vid den planerade behandlingen





Artikel 35.1 i GDPR

Om en typ av behandling, särskilt med **användning av ny teknik** och med beaktande av dess **art, omfattning, sammanhang** och **ändamål**, sannolikt leder till en hög risk för fysiska personers rättigheter och friheter ska den personuppgiftsansvarige före behandlingen...



Artikel 35.3 i GDPR

En konsekvensbedömning avseende dataskydd som avses i punkt 1 ska särskilt krävas i följande fall:

- a)** En systematisk och omfattande bedömning av fysiska personers personliga aspekter som grundar sig på automatisk behandling, inbegripet profilering, och på vilken beslut grundar sig som har rättsliga följder för fysiska personer eller på liknande sätt i betydande grad påverkar fysiska personer.
- b)** Behandling i stor omfattning av särskilda kategorier av uppgifter, som avses i artikel 9.1, eller av personuppgifter som rör fällande domar i brottmål och lagöverträdelser som innefattar brott, som avses i artikel 10.
- c)** Systematisk övervakning av en allmän plats i stor omfattning.



IMY:s Förteckning enligt artikel 35.4 i dataskyddsförordningen

- **Huvudregel:** en konsekvensbedömning ska genomföras om den planerade behandlingen uppfyller minst två av kriterierna i förteckningen.
- Kompletterar de exempel som ges i artikel 35.3 i GDPR.
- Bygger på de kriterier som anges i EDPB:s riktlinjer om konsekvensbedömning.
- Inte uttömmande.
- En konsekvensbedömning kan behöva genomföras i ett enskilt fall även om bara ett av kriterierna i förteckningen är uppfyllt.

Detta tyder enligt förteckningen på att en konsekvensbedömning ska göras

1. Innebär utvärdering/poängsättning av människor (profilering och förutsägelser avseende enskildas hälsa, ekonomi, beteende, förflyttning m.m.).
2. Syftet är att fatta automatiserade beslut med rättsliga eller liknande betydande följder.
3. Innebär systematiskt övervakning (samlar in uppgifter genom kamera, nätverk m.m.).
4. Behandling av känsliga personuppgifter eller uppgifter av mycket personlig karaktär.
5. Behandling av personuppgifter i stor omfattning.
6. Kombinerar personuppgifter från olika behandlingar på ett sätt som registrerade inte rimligen kan förvänta sig.
7. Behandling av uppgifter om personer i underläge eller beroendeställning.
8. Innebär användning av ny teknik eller nya organisatoriska lösningar.
9. Syftet är att hindra registrerade från att få tillgång till tjänst eller avtal.

Bedömning av behovet av konsekvensbedömning enligt dataskyddsförordningen

Motsvarar Steg 1 i *En praktisk guide*

Mall för bedömning av behovet av konsekvensbedömning

- Motsvarar Steg 1.
- Tänkt att underlätta för personuppgiftsansvariga att på ett strukturerat sätt dokumentera bedömningen av behovet av att genomföra en konsekvensbedömning.
- Ytterligare stöd:
I bilagan Rättsligt tolkningsstöd finns:
 - artikeltext
 - förklaring av begrepp
 - kriterier och exempel

Steg 2: Sätt ihop en arbetsgrupp och planera arbetet

Bemanna helst arbetsgruppen med personer som har kunskap om:

- den information som ska behandlas
- hur behandlingen ska utföras rent tekniskt
- informationssäkerhet och riskhantering
- dataskyddslagstiftning



Mall för konsekvensbedömning

- Motsvarar steg 3–10
- Tänkt att underlättar för personuppgiftsansvariga att på ett strukturerat sätt dokumentera en konsekvensbedömning avseende dataskydd.
- Ytterligare stöd:
 - Excel-bladet Riskhantering vid konsekvensbedömning
 - Bilagan Rättsligt tolkningsstöd innehåller information om bl.a. krav på dokumentation.

Steg 3: Gör en systematisk beskrivning av personuppgiftsbehandlingen

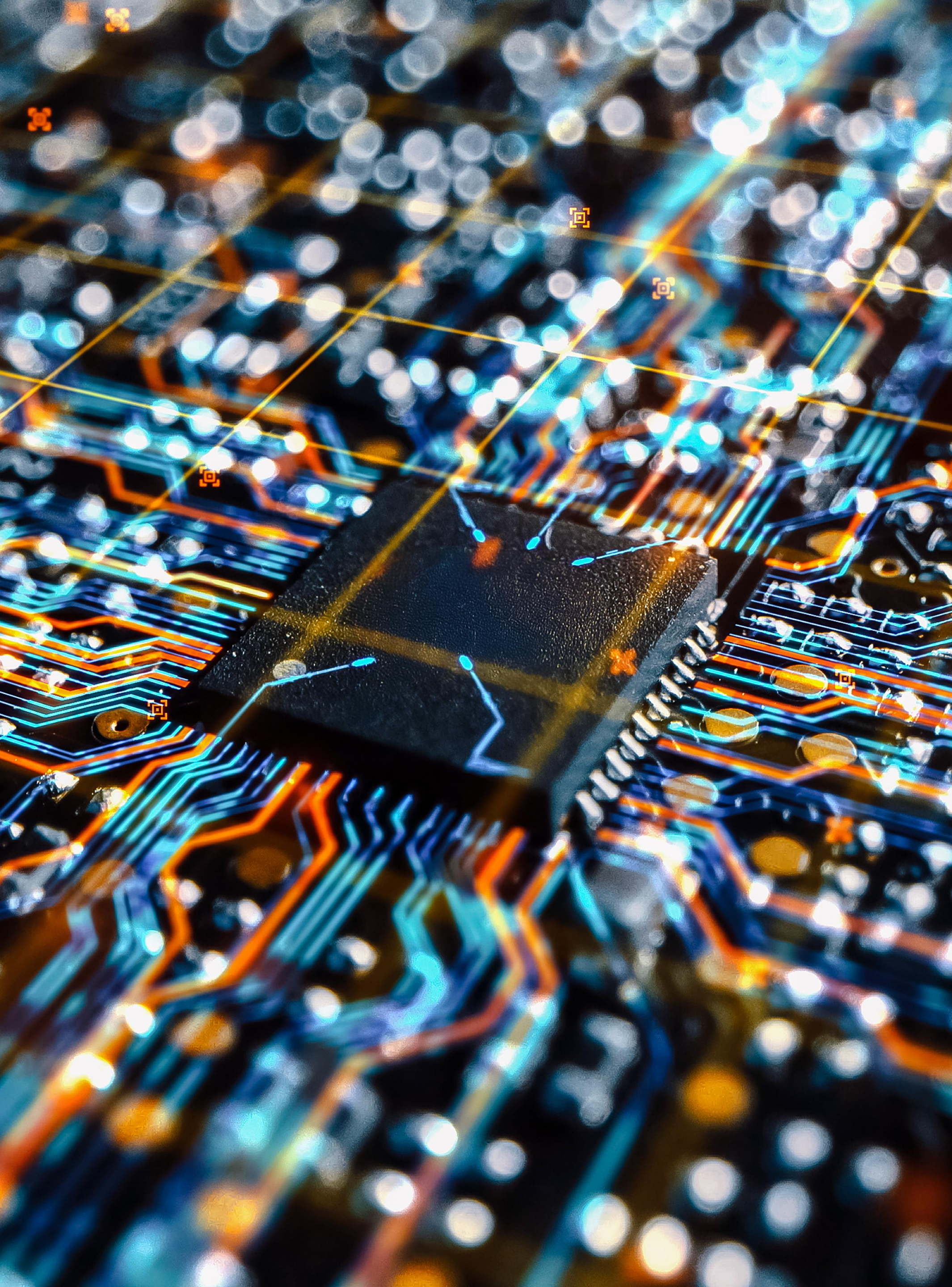
Bör omfattas av beskrivningen:

- behandlingens art
- behandlingens omfattning
- behandlingens sammanhang
- behandlingens ändamål
- nödvändiga resurser
- funktionell beskrivning av behandlingen
- roller och ansvarsfördelning

Steg 4–5 i processen

Steg 4: Genomför en rättslig analys

- **Vad är syftet?**
 - Att säkerställa att de rättsliga förutsättningarna för att genomföra behandlingen är uppfyllda
- **Hur gör man?**
 - Man plockar fram IMY:s praktiska guide



- **Inventera gällande regelverk**
- **Säkerställ att grundläggande dataskyddsprinciper följs:**
 - Laglighet, korrekthet och öppenhet
 - Ändamålsbegränsning
 - Uppgiftsminimering
 - Riktighet
 - Lagringsminimering
 - Integritet och konfidentialitet
- **Säkerställ att registrerades rättigheter kan tillgodoses**
- **Gör en sammantagen bedömning**

Steg 5: Hantera risker

- Identifiera
- Analysera
- Åtgärda
- Följ upp och bedöm på nytt

Steg 6–10 i processen

A close-up photograph of two hands holding a silver pen over a document with a line graph. The background is blurred, showing other people at a table.

Steg 6: Begär förhandssamråd med IMY om risken förblir hög

Kom ihåg: riskbedömning och rättslig analys ska vara klar

Steg 7: Hämta in synpunkter från berörda

- Registrerade
- Dataskyddsombudet
- Andra funktioner inom organisationen

Steg 7: Hämta in synpunkter från berörda

Från registrerade

- När är man skyldig att hämta in?
→ När det är lämpligt
- Vid vilken tidpunkt?
- Hur och från vilka?
- Hur ska synpunkterna användas?



Steg 8: Gör en sammantagen bedömning

- Har vi tagit omhand all information som kommit in?
- Har vi gjort allt som krävs?
- Har vi hanterat alla risker?
- Är behandlingen fortfarande nödvändig och proportionerlig?

Steg 9: Förankra bedömningen i organisationen

- Regleras inte i GDPR
- Skapa en fastställd process med tydlig ansvarsfördelning

Steg 10: Följ upp konsekvensbedömningen kontinuerligt

- Kravet på uppföljning innebär
 - Löpande översyn
 - Översyn om risken förändras
- Utgångspunkt: vartannat år
- Kom ihåg ansvarsfördelning

Dataskyddsombudets roll i arbetet med konsekvens- bedömningar



DSO:s roll i arbetet med konsekvensbedömningar

- Ge råd inför en konsekvensbedömning
- Ge råd kring metod
- Ge råd vid riskbedömningen
- Övervaka genomförandet
- Utvärdera resultatet



Var hittar jag IMY:s vägledning vid konsekvensbedömning?

- **IMY:s webbplats:** www.imy.se/konsekvensbedomning

Kan jag lämna feedback på vägledningen och förslag på vad som kan utvecklas?

- **Gärna! Du kan mejla till:** konsekvensbedomning@imy.se

Tack för att du lyssnat!

**Vi vill veta vad du tycker om
webbinariet – svara gärna på
vår utvärdering.**

